



BizRobo! Lite
BizRobo! Basic

圧倒的な費用対効果で
広範囲の業務自動化を実現する

サーバ型RPA

ご紹介資料



INDEX

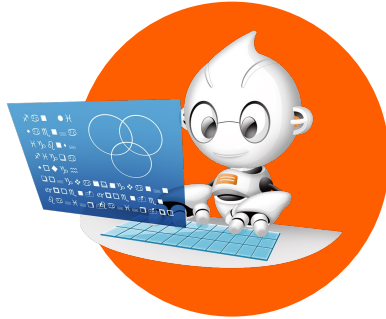
1. RPAとは？	3
2. BizRobo!とは	7
3. BizRobo! Lite / Basic について	11
製品特長	12
ユーザーの声	22
料金プラン	23
4. 導入までの流れ	24
5. Appendix	26



RPAとは



RPAとは



RPAとはRobotic Process Automationの略で、PCで人が行っているルール化された作業を記憶し、人の代わりに働いてくれるソフトウェアのロボットです。

RPA作業例

転記作業	突合・判断	スクレイピング	モニタリング	データ収集・出力	メール送付・通知
報告書作成	データ連携	DB補正・洗い替え	ファイルの保存・記録	集計作業	WEB操作
アップロード・ダウンロード	アラート送信	更新作業	データチェック	条件付き抽出作業	異常値の確認

など他多数

RPAの導入メリット



RPAの種類

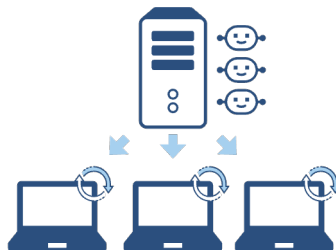
デスクトップ型



パソコンにRPAツールをインストールして利用

特定のPC端末でのみ動作。
単一業務の自動化にオススメ。

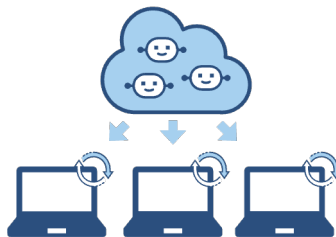
サーバ型



自社サーバにRPAツールをインストールして利用

サーバや所定の端末で統合管理が可能。
ロボットが増えるほどお得。
複数業務の自動化にオススメ。

クラウド型



クラウド上で提供されているRPAツールを利用

クラウド上の業務自動化に特化。
自動化対象業務がWEB操作のみの場合は安価なためオススメ。



BizRobo!とは



| BizRobo! 概要



BizRobo! は

組織的な生産性向上を圧倒的なコストパフォーマンスで現場から実現することに特化したRPAツールです。スモールスタートが可能なプランから提供しており、独自機能と使いやすさで中小～大手企業まで幅広く採用されております。

利用継続率 ※1

99.3%

※1: 「1-月次解約顧客数÷月初顧客数」の2023年2月より直近12ヶ月移動平均で計算した継続率

IT review Grid Award ※2

16期連続受賞

※2: 2023年10月時点

BOXIL SaaS AWARD
Winter 2023 ※3

RPA部門受賞
「Good Service」
「料金の妥当性No.1」

※3: 2023年12月時点

BizRobo! 導入企業一覧

導入社数※
2,800+社

※2024年4月時点での累計導入実績

導入業界

- ・卸売・小売
- ・製造
- ・運送
- ・サービス
- ・インフラ・建設
- ・メディア
- ・不動産
- ・金融
- ・医療・ヘルスケア
- ・情報・通信
- ・官公庁・自治体
- ・商社

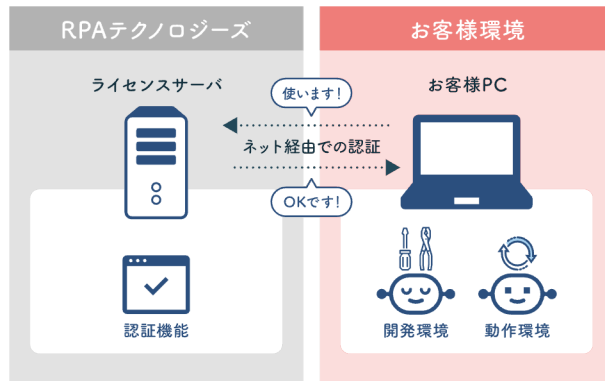
など



BizRobo! 製品ラインナップ

まず始めてみたい方へ

BizRobo! mini



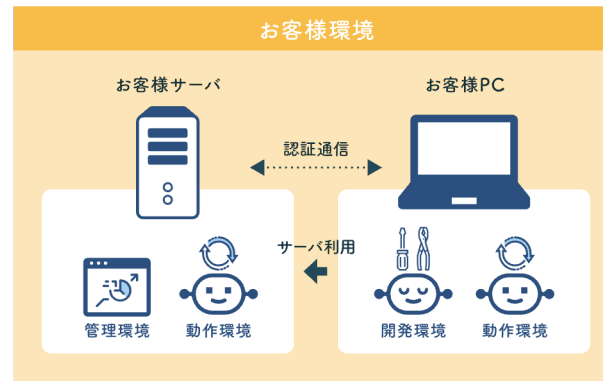
デスクトップ型

インターネット認証

ローカル

チームで始めたい方へ

BizRobo! Lite



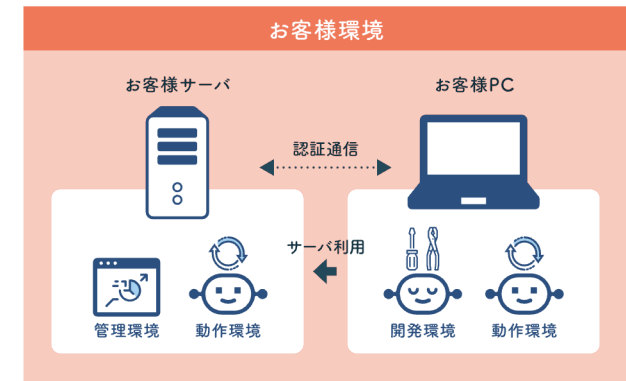
サーバ型

ローカル認証

サーバ or ローカル

全社で利用したい方へ

BizRobo! Basic



サーバ型

ローカル認証

サーバ or ローカル



BizRobo! Lite / Basic について



BizRobo! Lite / Basic 製品特長

費用対効果

高度な機能性

現場が使える

充実したサポート

バックグラウンド実行のため、PC1台で複数のロボットを実行&管理！ ロボット増加に伴って作業用PCを増やす必要がありません

自身の作業と同時にロボットを稼働

自社サーバ内にRPAツールをインストールして利用するため、日常業務で使っているPCの裏側でロボットが稼働し、PC利用の邪魔になりません。また、PCに影響されエラーが出ることもありません。



作業者がPCを使っている間にも
ロボットは働くことができる



PCがロック状態でも
ロボットは働くことができる

サーバ側で複数ロボットを稼働・管理

PC1台で複数のロボットを稼働させることができ、且つ一括管理が可能のため、個々のPC端末を用意する必要がありません。



BizRobo! の場合



一般的な RPA の場合

株式会社船井総研コーポレートリレーションズ



費用対効果を精査しサーバ型RPAを選択

「RPA化の対象業務数は、その時点で10以上に上りました。そのため、ロボットの数だけPCが必要になるデスクトップ型RPAではなく、サーバ型RPAの方が適していると考えました。複数のツールを調べたなかで、実績や価格面でBizRobo!に決定しました。システム開発経験のない担当者がロボットを開発・運用する予定だったので、研修などサポートの充実している代理店を選ぶことも重視しました」

BizRobo! Lite / Basic 製品特長

費用対効果

高度な機能性

現場が使える

充実したサポート

1つのライセンスを複数のPC端末で利用することができる フローティングライセンス



従来のRPAはPC毎にライセンスの付与が必要だったため、利用する台数分のライセンス費用が必要に。BizRobo! なら1ライセンスで複数のPCで利用できるため、働き方の変化や多拠点利用の使いやすさは勿論、ロボットが増えれば増えるほど費用対効果が出やすい体系となっています。

サーラグループ



「既存システムとの相性」 「多拠点対応」 「導入事例の豊富さ」

ロボットを稼働させるPCごとの個別管理を要するデスクトップ型を選んだ場合、運用負担が過大になるおそれがあった。このため最終候補には、多拠点での運用を一元的に統制できるサーバ型のツールとして国内でいち早く普及し、幅広い業種のユーザーを持つBizRobo!が浮上。実稼働において連携が想定される主要なシステムとの適合性を確認した上で本格導入が決定した。

BizRobo! Lite / Basic 製品特長

費用対効果

高度な機能性

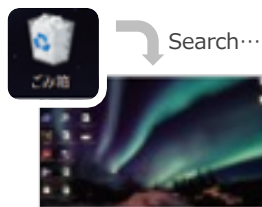
現場が使える

充実したサポート

認識方法では「オブジェクト認識」を搭載しており、
ロボットが安定して稼働しやすく、自動化業務の幅も広い

簡易的RPA

画像認識

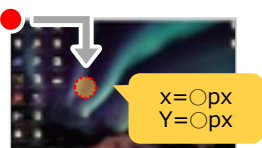


スクリーンショットと一致する箇所を画面内から探し、一致したらアクション

止まる原因が多い：

スクショ部分のデザインの微修正・解像度・アイコンの微妙なサイズ変化・背景の微妙な色変化・同じようなアイコンが同じ画面に複数・人の目には分からない程度の変化…

座標認識



起点より横○px、縦○pxへカーソルを動かしてアクション

止まる原因が多い：

少しでも位置がズレれば停止、毎回出現位置が微妙にでも違う場合は対応不可。
危険：座標のズレによる意図しないボタンのクリックなど。

BizRobo!

オブジェクト認識



裏側のソースコードを読み取り該当の箇所にアクション
(ロボット作成に当たってコード知識不要)

止まる原因：操作対象のサイトの大幅な改修

止まる原因が少なくメンテナンスコスト減！他では自動化できない業務も自動化！更により感覚的にロボットが作りやすく！

株式会社ロフト



処理にミスが少なく、実行スピードも他社製品より1件あたり約10秒速いなど、性能の高さが際立った。

3製品それぞれ500件ずつ行い、性能や使い勝手を比較した。評価項目は「ロボットの作成のしやすさ」「マニュアルのわかりやすさ」「コミュニティの充実」「サポート体制」「自社システムとの親和性」「実行時のスピード」「導入実績」。いずれにおいてもBizRobo! は優良な成果を出した。

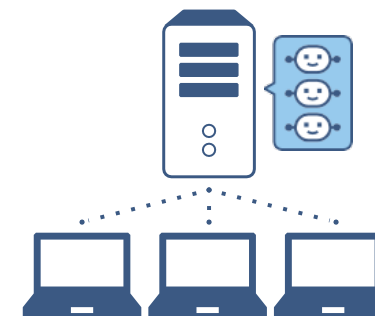
BizRobo! Lite / Basic 製品特長

費用対効果

高度な機能性

現場が使える

充実したサポート



ロボットの統合管理環境「Management Console (MC)」では、開発したロボットの実行スケジュール設定やログの管理など様々な機能を備えている

Management Consoleの機能と利用シーン

ユーザ管理機能

- ✓ ロボットの実行や編集ができる人を制限したい
- ✓ 管理者だけにMCをアクセスさせたい
- ✓ 別部署からは自部署のロボットが見られないようにしたい

スケジュール管理機能

- ✓ 「毎週水曜に実行」など、細かいスケジュールで設定したい
- ✓ 夜間にロボットを実行したい
- ✓ ロボット同士が競合しないよう、実行タイミングを調整したい

ログ管理&メール通知機能

- ✓ ロボットの登録・削除の日時や動作実績を確認したい
- ✓ MCの操作履歴を確認したい
- ✓ エラーの発生を通知してほしい

バックアップ/リストア機能

データ損失に備えてデータを複製したり、その複製データから元に戻す機能

- ✓ 万が一のトラブルに備えたい
- ✓ 新しいマシンに設定を移行したい

パスワードストア機能

パスワードを予め暗号化した状態で登録し、ロボットが呼び出して使える機能

- ✓ ロボットが扱うパスワードを暗号化したい
- ✓ パスワードをロボットに持たせたくない

API連携機能

JavaやWEBシステムなどから、APIを使ってロボットを呼び出せる機能

- ✓ 外部システムからロボットを呼出したい
- ✓ ロボットから別のロボットを呼出したい

BizRobo! Lite / Basic 製品特長

費用対効果

高度な機能性

現場が使える

充実したサポート

「コネクタ機能」で幅広い業務に適用したロボットの開発をもっと簡単に！

※Ver.11から利用可能

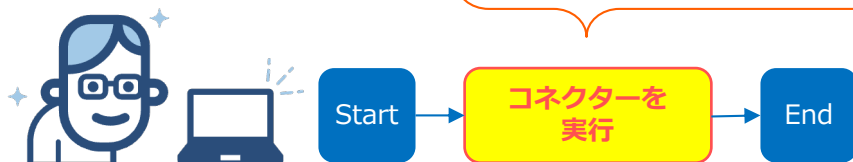
コネクタ機能とは？

BizRobo!の基本ステップにはない、独自ステップを組み込むための新しい機能で、外部サービスとの連携操作など、様々な機能をBizRobo!に付加することができます。ご自身で作成するか、他人が作成したものをDLして利用できます。

利用例：Box内の特定フォルダの中にフォルダを作成する



フォルダを作るまでの①～④ステップを1ステップに組み込んだコネクタファイルが作れる



無料DLサイト

色んなコネクタが
無料DLできる！

Robot-Hub



<https://robot-hub.bizrobo.com>

コネクタで実現できること

※一部抜粋

外部サービスの連携操作

- ・ 特定のセルの値の読み取り／書き込み
- ・ Excelの値を読み取り、スプレッドシートを編集
- ・ 新規フォルダを作成
- ・ ファイルをアップロード／ダウンロード
- ・ レコードを新規作成・更新・クエリを実行 など

ローカル環境の操作

- ・ WordなどのファイルをPDFファイルに変換
- ・ 複数のCSVファイルを1つのExcelシートに転記
- ・ zipファイルを作成、解凍するなどの操作
- ・ 半角を全角または全角を半角に変換
- ・ 西暦から和暦を取得 など

BizRobo! Lite / Basic 製品特長

費用対効果

高度な機能性

現場が使える

充実したサポート

事前のプログラミング知識不要。

視覚的にロボット作成が行えることに特化した独自UI



常時レコーディングされているような感覚で画面上に操作画面がそのまま映るので、作成者は普段行われている作業フローを再現して頂くことでロボットに学習させることができる機能があります。運用に十分な機能と現場の方でも使えるという点を両立しているRPAは少ないですが、BizRobo! ならその両方を実現できるのが特徴です。

アットホーム株式会社



BizRobo!なら、現場レベルで使いこなせて管理も便利

「プログラマーではないスタッフが主導していくことが大前提にあるため、我々のような現場レベルでも『使いこなせる』『管理できる』ツールが絶対条件。専門的なプログラミング言語などを用いた開発は難しいと考えていました。」「BizRobo! は現場レベルで十分に使いこなしながら管理もできる——そんな敷居の低いツールであることに魅力を感じました」

BizRobo! Lite / Basic 製品特長

費用対効果

高度な機能性

現場が使える

充実したサポート

お客様のペースとタイミングで利用できる、豊富なツールをご用意。
スキルアップ、社内人材の育成、RPA推進のノウハウ取得に役立つコンテンツ。

使い方が知りたい時に!



BizRobo! eラーニング

BizRobo!の開発・運用・推進に関する知識を、IT未経験の方にも分かりやすい動画コンテンツで、体系的に学習できます。

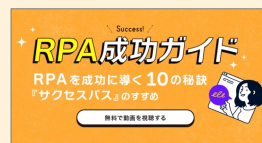
RPAの推進に困った時に!



ユーザーコミュニティ

BizRobo!ユーザーのためのオンラインコミュニティ。日々多くのBizRobo!の開発・推進に関する質問やティップスのやり取りがされています。

RPA導入の成功のコツなら!



BizRobo! サクセスパス

1本15分の動画で、RPAプロジェクト推進でやるべきことをクイックに学ぶことができます。RPA推進担当者様におすすめのコンテンツです。

開発スキルを高めたい時に!



BizRobo! CAMPUS

講師がテーマ毎にBizRobo!の機能と動作をレクチャー。インプットに加え、演習によるアウトプットや、講師や先輩ユーザーに相談することも。

RPA開発に関するお困りごと!



BizRobo! ナレッジベース

ロボット開発に関する情報検索サイト。逆引きで、ロボットで実現したい動作から、ロボットの開発方法を調べることも可能です。

事例やデモを見たい時に!



BizRobo! TV

導入事例インタビューや、BizRobo!の操作デモ、外部連携デモ等の一部コンテンツは、Youtube上でも手軽にご覧いただくことが可能です。

日本インシュレーション株式会社



開発手法も比較的わかりやすく、RPAテクノロジーズ社の手厚いフォローもあって人材育成も効率的

担当就任時、RPAの知識はほとんどありませんでしたが、RPAテクノロジーズ社のeラーニングやチャットによるサポートなどで着実に学んでいくことができました。自分がはじめて作ったロボットが動き、その作業を行っていた担当者が喜んでくれたうれしさはとても印象に残っていますね。

BizRobo! Lite / Basic 製品特長

費用対効果

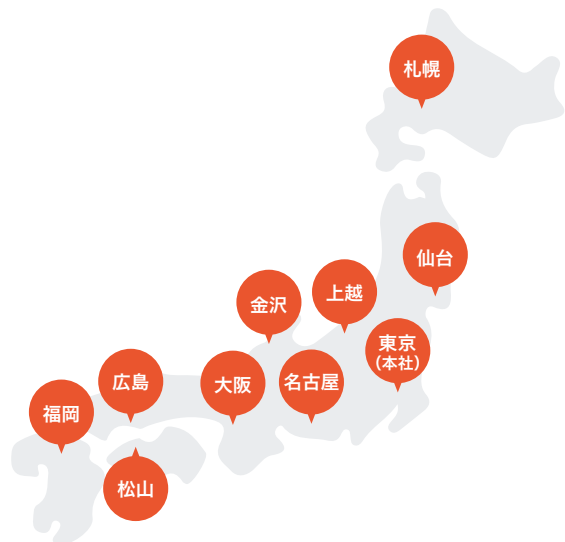
高度な機能性

現場が使える

充実したサポート

安心の現場サポート

全国10拠点どこからでもご支援可能です!



安心してBizRobo!を使っていただくために、各拠点で対面でのご支援も行っております!



RPAの導入・定着には現場でのご支援が重要です。

弊社では、実際に現場でパソコン操作を確認しながら、RPAで自動化できる業務の洗い出しや、設定支援を行います。

豊田油気株式会社



BizRobo! 担当者の対応に「中小企業の活用支援に熱意を感じた」

機能面と同等以上に、問い合わせへのレスポンスや、導入・開発支援の充実度を重視していました。BizRobo!の担当者から感じた熱意が、最大の決め手。中小規模の組織にとって特にインパクトが大きい業務改革を、まずRPAから始めたいという私たちの思いが伝わり、共にチャレンジできるパートナーだと確認しました。

BizRobo! Lite / Basic ユーザーの声 (一部抜粋)



株式会社テレビ朝日サービス

IT部門主導での管理・展開への適性を評価

RPAの導入検討当初から、テレビ朝日グループ全体での活用を視野に入れていたため、導入部署スタッフのITリテラシーを問わず、広範に利用できることを重視。そのため、ソフトウェアロボットの作成やツールの管理をIT部門で集中して行うことが可能なサーバ型ツールが好適と判断された。その結果、同ツールとして国内でいち早く提供を開始していた「BizRobo!」の採用が決まった。



78体で年間
50,000時間削減



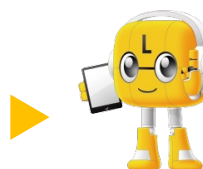
<https://rpa-technologies.com/case/case052/>



株式会社ロフト

導入の決め手は「安定性」「処理実行スピード」「充実したサポート体制」

トライアルではBizRobo!を含む3社製品を比較検証した。評価項目は「ロボットの作成のしやすさ」「マニュアルのわかりやすさ」「コミュニティの充実」「サポート体制」「自社システムとの親和性」「実行時のスピード」「導入実績」。いずれにおいてもBizRobo!は優良な成果を出した。特に処理にミスが少なく、実行スピードも他社製品より1件あたり約10秒速いなど、性能の高さが際立った。



187体で年間
43,800時間削減



<https://rpa-technologies.com/case/case049/>



株式会社日立システムズ

グループを横串にする一括管理、直感的な開発性にも注目

グループ全体の展開を視野に入れるIT本部では、BizRobo!がサーバ型のツールである点も決め手になった。サーバ型は集中管理に優れており、業務部門を横断した一括管理ができる。ロボットの稼働状況を把握しつつ、全社レベルでの導入がスムーズになると判断した。RPAの外販を担うコンタクトセンタ&ビジネスサービス事業部は、国内ナンバーワンの導入実績を評価。



26体で年間
24,000時間削減



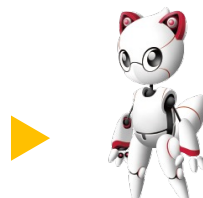
<https://rpa-technologies.com/case/case031/>



リコージャパン株式会社

導入拠点に専門チームが常駐する体制で実践的な運用を図る

東日本エリアの事務を集中処理する神奈川県川崎市の業務センター内で用いるRPAツールは、集中的な管理統制に適し、処理速度でも有利なサーバ型の「BizRobo! Basic」に一本化。同センターに常駐し、実装とカスタマイズを担う専門チームにはエンジニアのほか、RPAを学んだ事務部門出身者も含む4人が参画。豊富な業務知識と、現場との密な情報交換をもとにロボット化を進めている。



100体で年間
19,800時間削減



<https://rpa-technologies.com/case/case041/>

BizRobo! Lite / Basic 料金プラン

高機能Basicのsmallスタート版

高機能なサーバ型RPAを使いたいが、まだロボットや開発者が育っていない方にオススメ！

サーバ型RPAの決定版

RPAを全社拡大させていくことを想定している方にオススメ！

	無料トライアル	BizRobo! mini	BizRobo! Lite	BizRobo! Lite ⁺	BizRobo! Basic
価格 (税抜き)	月額 0円 【まずは1ヶ月お試し】	月換算 7.5万円 ^{※1} 【smallスタート】	月額 10万円 ^{※2} 【おすすめプラン】	月額 15万円 ^{※2} 【広く活用進める】	月額 66万円 ^{※3} 【最高スペック】
タイプ	デスクトップ型 or サーバ型	デスクトップ型	サーバ型	サーバ型	サーバ型
アカウント数	1~	1	無制限	無制限	無制限
フローティングライセンス	○	○	○	○	○
同時実行数	1~	1	1~	2~	1~10程度
同時開発数	1~	1	1~	3~	10
統合管理機能	○	△	○	○	○
スケジュール機能	○	○	○	○	○
トリガー機能	○	×	○	○	○
サポートコンテンツ ^{※3}	○	○	○	○	○
最低利用期間	1ヶ月のみ	1年	1年	1年	1年

※1 BizRobo! mini の場合は年間費用を一括のお支払いになります。 / ※2 BizRobo! Lite/Lite+ のプランには別途初期費用30万円が発生致します。 / ※3 BizRobo! Basic のプランには別途初期費用55万円が発生致します。

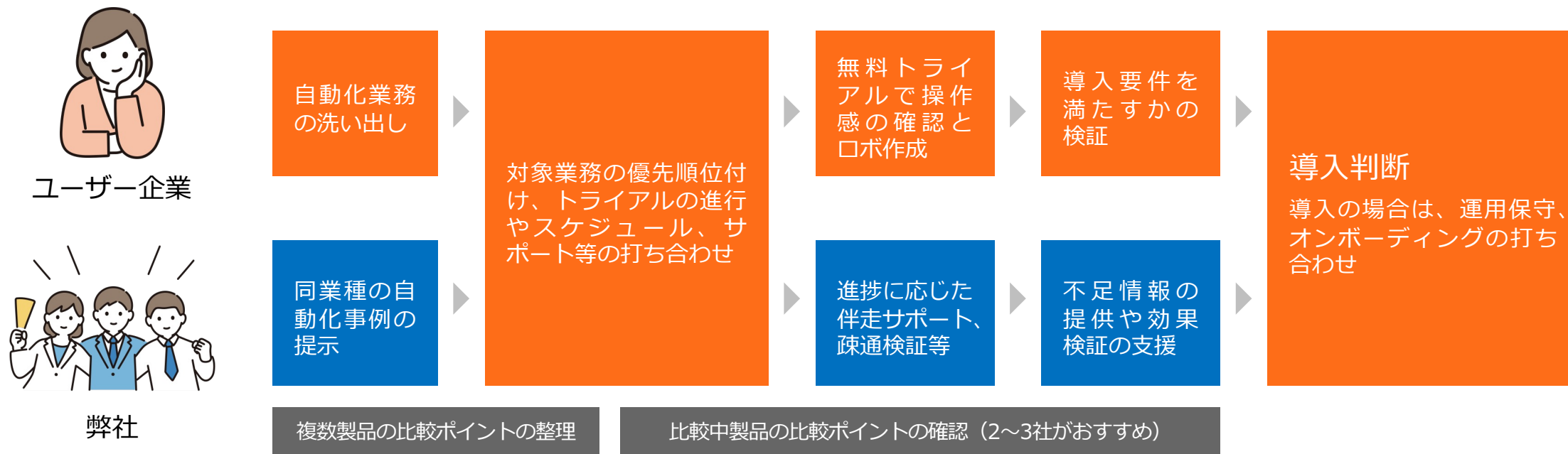
BizRobo! Lite / Basic 料金プラン (オプションサービス)

【BizRobo! Lite / Lite+ オプションサービス】 アップグレード / 環境構築サポート		
ロボット同時実行数追加	¥600,000/年	ライセンス分含み最大計6台まで
ロボット開発ツール同時利用数追加	¥120,000/年	ライセンス分含み最大計10台まで
Lite設定変更	¥100,000/回	1人日を超える作業が必要な場合は別途見積
Lite環境構築	¥200,000/回	1人日を超える作業が必要な場合は別途見積

【BizRobo! Lite / Lite+ / Basic オプションサービス】 チャットサポート		
1ヶ月利用 (最低利用期間3ヶ月)	¥50,000 (¥150,000)	<ul style="list-style-type: none"> Web問い合わせ / 問い合わせ内容・回数制限なし / 1社3ユーザーまで利用可能 / 3ヶ月単位での契約とする お客様窓口対応時間：平日10～17時 / 土日祝、年末年始休暇除く <p>解決困難であると判断した問い合わせや当日中に終了しない問い合わせについては、必要に応じてテクニカルサポートへエスカレーションを行う。なお、エスカレーション後はテクニカルサポート担当者がチケットにて対応する。この際、別途のテクニカルサポートチケットの購入は不要。</p>

※ 表示価格は全て税抜きとなっております。

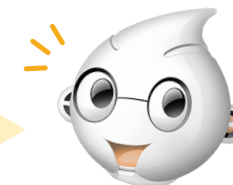
導入までの流れ



ご相談、お問合せはこちらまで

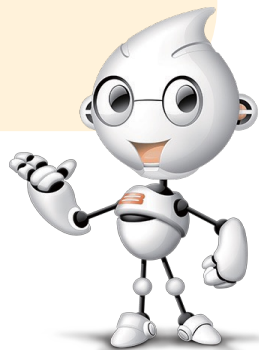
<https://rpa-technologies.com/inquiry/contact>

全国10拠点どこからでもご支援可能！
まずはお気軽にお問合せをください！



無料トライアルについて

まずは1ヶ月お試し
無料トライアル



まずはお気軽にお申し込み！

たっぷりとBizRobo!を体感いただけます。

<https://rpa-technologies.com/inquiry/trial>

充実したサポートコンテンツ！



**MY
BizRobo!**

無料トライアルでも
ご利用が可能！

充実した技術サポートやRPA・DXについてのラーニングコンテンツも
無料トライアル期間中ならご自由にご利用いただけます。



Appendix



BizRobo!構成機能ごとのハードウェア要件一覧



最新情報はQRコードか下記リンクにて掲載しています。

<https://knowledge.bizrobo.com/hc/ja/articles/4403071786765-BizRobo-11-x-%E5%8B%95%E4%BD%9C%E3%83%8F%E3%83%BC%E3%83%89%E3%82%A6%E3%82%A7%E3%82%A2%E8%A6%81%E4%BB%B6>

	クライアント端末	
BizRobo! 主要機能	DS (Design Studio)	DAS (Desktop Automation Service)
端末タイプ	物理端末 / 仮想端末 / 物理サーバ / 仮想サーバ	
CPU	Intel Core i5 4 Cores 4 Threads 2.8GHz 動作周波数：2.5GHz相当以上 コアの数：4コア以上	Intel Core i5 2.8GHz CPU (or AMD equivalent)
メモリ容量 (RAM)	8GB以上	8GB以上 (推奨：16GB以上)
ディスク容量	40GB以上 (インストール用空き ディスク容量2GB / 操作用空きディスク容量5GB)	
OS	Windows 7(64bit) / 8.1(64bit) / 10(64bit) Windows Server 2008 R2 / 2012 / 2012 R2 / 2016 / Linux	Windows 7(64bit) / 8.1(64bit) / 10(64bit) Windows Server 2008 R2 / 2012 / 2012 R2 / 2016
その他	BizRobo! miniではLinux OSをサポートしていません。	DASをWindows7で利用する場合は、Cランタイムの更新プログラム (KB2999226) が必要です。 DASでJavaアプリケーションを操作する場合は、Java Access Bridgeのインストールが必要です。 (Java 7以降ではJDK/JREに同梱されているため、別途インストールする必要はありません)

BizRobo!構成機能ごとのハードウェア要件一覧



最新情報はQRコードか下記リンクにて掲載しています。

[https://knowledge.bizrobo.com/hc/ja/articles/4403071786765-BizRobo-11-x-](https://knowledge.bizrobo.com/hc/ja/articles/4403071786765-BizRobo-11-x-%E5%8B%95%E4%BD%9C%E3%83%8F%E3%83%BC%E3%83%89%E3%82%A6%E3%82%A7%E3%82%A2%E8%A6%81%E4%BB%B6)

[%E5%8B%95%E4%BD%9C%E3%83%8F%E3%83%BC%E3%83%89%E3%82%A6%E3%82%A7%E3%82%A2%E8%A6%81%E4%BB%B6](https://knowledge.bizrobo.com/hc/ja/articles/4403071786765-BizRobo-11-x-%E5%8B%95%E4%BD%9C%E3%83%8F%E3%83%BC%E3%83%89%E3%82%A6%E3%82%A7%E3%82%A2%E8%A6%81%E4%BB%B6)

	サーバ端末		
BizRobo! 主要機能	MC : Tomcat構築環境 (Management Console)	RS : Tomcat構築環境 (RoboServer)	KP (Kapplet)
端末タイプ	物理サーバ / 仮想サーバ		
CPU	Intel Core i5 4 Cores 4 Threads 2.8GHz 動作周波数 : 2.5GHz相当以上 コアの数 : 2コア以上 (4コア以上推奨)		
メモリ容量 (RAM)	8GB以上 (MC/RSを同一サーバで構築する場合16GB以上推奨)		
ディスク容量	100GB以上 (インストール用空き ディスク容量2GB / 操作用空きディスク容量5GB)		
OS	Windows Server 2008 R2 / 2012 / 2012 R2 / 2016		
その他	MCとRSは、同一サーバもしくは別サーバとしての構築が可能です。	RSでは、そのパフォーマンスを最大化させるため、データベースやメールサーバ等、 その他機能と同居させず、専用の端末で運用する事を推奨しています。 ロボットが消費するリソースは、ロボットの処理や同時実行数などの条件によって変動 します。 マトリクス表の情報は適正なハードウェアリソースを一意に定義するものではないこと ご注意ください。 そのため、導入時は推奨スペックを最低水準としてハードウェアを調達することを推奨 しています。	---

BizRobo!対応ソフトウェア-互換性マトリクス表 : DS/DAS

クライアント端末、本番運用時のオペレーティングシステムやデータベース、Tomcatの対応バージョン表となります。

【Lite/Lite+】 OS : Windows / DB : MySQL のみ対応 | 【BizRobo! mini】 Design StudioとDesktop Automation Serviceのみ対象

※記載のないものはテストしていないものとなり、サポート対応の対象外です。

※Oracle 12cについては、R1のみ対応。(R2はサポートしていません。※対応予定時期未定)



最新情報はQRコードか下記リンクにて掲載しています。

<https://knowledge.bizrobo.com/hc/ja/articles/4404199611789--ver-11-X-BizRobo-Basic-%E5%AF%BE%E5%BF%9C%E3%82%BD%E3%83%95%E3%83%88%E3%82%A6%E3%82%A7%E3%82%A2-%E4%BA%92%E6%8F%9B%E6%80%A7%E3%83%9E%E3%83%88%E3%83%AA%E3%83%83%E3%82%AF%E3%82%B9>

DS (Design Studio)					
ソフトウェア	v10.7	v11.1	v11.3	v11.4	補足
オペレーティングシステム					
Windows 7 Enterprise (32-bit)	○				
Windows 7 Enterprise (64-bit)	○				
Windows 7 Professional (32-bit)	○				
Windows 7 Professional (64-bit)	○				
Windows 7 Ultimate (32-bit)	○				
Windows 7 Ultimate (64-bit)	○				
Windows 10 Enterprise (64-bit)	○	○	○	○	
Windows 11 Enterprise (64-bit)				○	
CentOS	○	○			CentOS は ver 11.3.0 以降で非推奨になります
Red Hat Enterprise Linux 7.x	○	○	○		
Ubuntu 14.04 LTS	○				
Ubuntu 16.04 LTS	○	○	○		
Ubuntu 20.04 LTS				○	

DAS (Desktop Automation Service)					
ソフトウェア	v10.7	v11.1	v11.3	v11.4	補足
オペレーティングシステム					
Windows 7 Pro, Enterprise or Ultimate (32-bit)	○				
Windows 7 Pro, Enterprise or Ultimate (64-bit)	○				
Windows 10 Pro or Enterprise (32-bit)	○	○			
Windows 10 Pro or Enterprise (64-bit)	○	○	○	○	
Windows 11 Pro or Enterprise (64-bit)				○	
Windows Server 2012	○				
Windows Server 2016	○	○	○		
Windows Server 2019	○	○	○	○	
Windows Server 2022				○	

BizRobo!対応ソフトウェア-互換性マトリクス表：MC



最新情報はQRコードか下記リンクにて掲載しています。

<https://knowledge.bizrobo.com/hc/ja/articles/4404199611789--ver-11-X-BizRobo-Basic-%E5%AF%BE%E5%BF%9C%E3%82%BD%E3%83%95%E3%83%88%E3%82%A6%E3%82%A7%E3%82%A2-%E4%BA%92%E6%8F%9B%E6%80%A7%E3%83%9E%E3%83%88%E3%83%AA%E3%83%83%E3%82%AF%E3%82%B9>

MC (Management Console)					
ソフトウェア	v10.7	v11.1	v11.3	v11.4	補足
アプリケーションサーバ					
Apache Tomcat 8.5.78 以降	○				<ul style="list-style-type: none"> Oracle Java SE 1.8 ランタイム Oracle Java SE 11.0.2 LTS ランタイム OpenJDK 1.8 ランタイム
Apache Tomcat 8.5.78 64 bit 以降		○			<ul style="list-style-type: none"> Oracle Java SE 1.8 ランタイム Oracle Java SE 11.0.2 LTS ランタイム OpenJDK 1.8 ランタイム
Apache Tomcat 8.5.78 64 bit 以降					<ul style="list-style-type: none"> Oracle Java SE 11.0.2 LTS ランタイム AdoptOpenJDK 11.0.9.1_1
Apache Tomcat 9.0.50 以降 (バージョン10.x を除く)			○	○	<ul style="list-style-type: none"> OpenJDK 11 以降
IBM WebSphere 8.5 with Java 1.8	○	○			
IBM WebSphere 8.5 with Java 11					
ブラウザ					
Internet Explorer version 11;	○				
Chrome version 72 and later;	○	○			
Chrome version 96 and later;			○		
Chrome version 104 and later;				○	
Firefox version 65 and later;	○	○			
Firefox version 88 and later;					
Firefox version 91.3 and later;			○		
Firefox version 102 and later;				○	

MC (Management Console)					
ソフトウェア	v10.7	v11.1	v11.3	v11.4	補足
データベース					
Oracle 11g R1	○				
Oracle 12c	○				
Oracle 18.4		○			Oracle 18.4は11.3.0 以降で非推奨になります
Oracle 19c		○	○	○	
Oracle 21c			○	○	
DB 2 9.7	○	○			DB2 の場合、「LANGUAGE RPGLE」で記述されたストアードプロシージャはサポート対象外です。代わりに「LANGUAGE SQL」を使用してください。
Microsoft SQL Server 2014	○				
Microsoft SQL Server 2016	○	○			Microsoft SQL Server 2016は11.3.0 以降で非推奨になります
Microsoft SQL Server 2017	○	○	○	○	
Microsoft SQL Server 2019		○	○	○	
MySQL 5.6	○				
MySQL 5.7	○	○	○	○	
MySQL 8.0	○	○	○	○	Ver.11.4では、MySQL8.0.32+jdbc8.0.22を推奨
Postgres 10.5	○	○			
Postgres 10.16			○	○	
Postgres 13.2			○	○	

BizRobo!対応ソフトウェア-互換性マトリクス表 : RS/KP



最新情報はQRコードか下記リンクにて掲載しています。

<https://knowledge.bizrobo.com/hc/ja/articles/4404199611789--ver-11-X-BizRobo-Basic-%E5%AF%BE%E5%BF%9C%E3%82%BD%E3%83%95%E3%83%88%E3%82%A6%E3%82%A7%E3%82%A2-%E4%BA%92%E6%8F%9B%E6%80%A7%E3%83%9E%E3%83%88%E3%83%AA%E3%83%83%E3%82%AF%E3%82%B9>

RS (Robo Server)					
ソフトウェア	v10.7	v11.1	v11.3	v11.4	補足
オペレーティングシステム					
Windows 7 Enterprise (32-bit)	○				
Windows 7 Enterprise (64-bit)	○				
Windows 7 Professional (32-bit)	○				
Windows 7 Professional (64-bit)	○				
Windows 7 Ultimate (32-bit)	○				
Windows 7 Ultimate (64-bit)	○				
Windows 10 Enterprise (64-bit)	○	○	○	○	
Windows 11 Enterprise (64-bit)				○	
Windows Server 2016	○	○	○		
Windows Server 2019	○	○	○	○	
Windows Server 2022				○	
CentOS	○	○			CentOS は ver 11.3.0 以降で非推奨になります
Red Hat Enterprise Linux 7.x	○	○	○		
Ubuntu 14.04 LTS	○				
Ubuntu 16.04 LTS	○	○	○		
Ubuntu 20.04 LTS				○	

KP (Kapplet)					
ソフトウェア	v10.7	v11.1	v11.3	v11.4	補足
アプリケーションサーバ					
Apache Tomcat 8.5.78 64 bit 以降		○			・ Oracle Java SE 1.8 ランタイム ・ Oracle Java SE 11.0.2 LTS ランタイム ・ OpenJDK 1.8 ランタイム
Apache Tomcat 9.0.50 以降 (バージョン10.x を除く)			○	○	・ OpenJDK 11 以降で実行
データベース					
Oracle 18.4		○			Oracle 18.4は11.3.0 以降で非推奨になります
Oracle 19c		○	○	○	
Oracle 21c			○	○	
Microsoft SQL Server 2016		○			
Microsoft SQL Server 2017		○	○	○	
Microsoft SQL Server 2019		○	○	○	
MySQL 5.7		○	○	○	
MySQL 8.0		○	○	○	Ver.11.4では、MySQL8.0.32+jdbc8.0.22を推奨
Postgres 10.5		○			
Postgres 10.16			○	○	
Postgres 13.2			○	○	

BizRobo!ライセンスバージョン-MCバージョンの互換性マトリクス表

BizRobo!のライセンスには下位バージョンとの互換性がある場合があり、異なるバージョンであってもMC(Management Console)を稼働させることができるケースが存在します。以下は異なるバージョンで稼働することが確認できている組合せになります。



最新情報はQRコードか下記リンクにて掲載しています。

<https://knowledge.bizrobo.com/hc/ja/articles/360049121432--Ver-10-x-11-x-License%E3%81%AE%E3%83%90%E3%83%BC%E3%82%B8%E3%83%A7%E3%83%B3%E4%BA%92%E6%8F%9B%E6%80%A7>

		MC (Management Console) のバージョン								
		v10.0	v10.1.0	v10.2.0	v10.3.0	v10.4.0	v10.7.0	v11.1.0	v11.3.0	v11.4.0
BizRobo! ライセンス バージョン	v10.0	○	×	○	○	○	○	○	×	×
	v10.1.0	×	○	○	○	○	○	○	×	×
	v10.2.0	×	○	○	○	○	○	○	×	×
	v10.3.0	×	○	○	○	○	○	○	×	×
	v10.4.0	×	○	○	○	○	○	○	○	○
	v10.7.0	×	×	○	○	○	○	○	○	○
	v11.1.0	×	×	×	×	×	×	○	○	○
	v11.3.0	×	×	×	×	×	×	×	○	○
	v11.4.0	×	×	×	×	×	×	×	○	○

会社概要

会社名	オープン株式会社
持ち株会社	オープングループ株式会社【東証プライム：6572】
設立	2013年7月
代表者	代表取締役執行役員社長 石井 岳之
所在地	東京都港区虎ノ門1-23-1 虎ノ門ヒルズ森タワー8F
事業内容	スマートロボット（RPA、AI）を活用した情報処理サービス、コンサルタント事業 スマートロボット（RPA、AI）を活用したアウトソーシング事業 スマートロボット（RPA、AI）を活用したデジタルマーケティング、オンライン広告事業

