

生成AIで、ロボット運用が見える・つながる・進化する

3分で分かる！

BizRobo! AI Apps

ご紹介資料

BizRobo! AI Apps とは？

RPA の運用でこんなお悩みありませんか？

- ロボットの数が多すぎて、全体像の把握が困難
- ロボット修正時の影響範囲の特定に苦勞する
- ロボットの内容がブラックボックス化し、担当者以外はメンテナンスが難しい
- ロボット開発のスキル習得は学習ハードルが高い

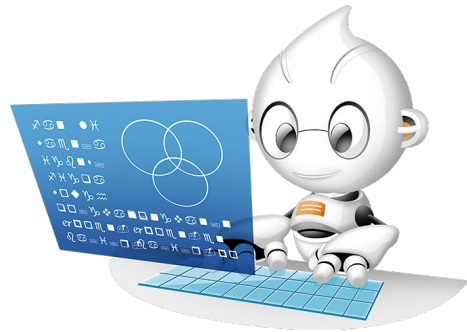
——— すべて、**AI** で解決できます。



BizRobo! AI Apps が解決します

BizRobo! AI Appsは、BizRobo!のオプションサービスで、生成AIを活用してロボットの構造や動作を解析・可視化し、運用管理に必要な情報の収集・整理を効率化します。さらに、自然言語によるロボット開発も支援します。

BizRobo!




BizRobo! AI Apps

ロボットを解析し、見える化
さらにロボットの作成も支援




RPAの運用負担を軽減し **導入効果を最大化!**

BizRobo! AI Apps がもたらす変化

01 

運用工数の削減

ロボットの稼働状況や削減時間、利用状況などをダッシュボードで集計・可視化。限られたリソースでも安定したRPA運用が可能になり、運用担当者の負荷を軽減できます。

02 


属人化の解消

「作った人しか分からない」「設計書が残っていない」といったブラックボックス化の問題を解消。引き継ぎや管理がしやすくなり、組織全体でのRPA活用がスムーズになります。

03 

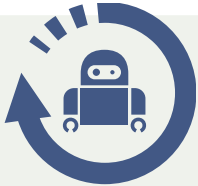
成果の“見える化”

BizRobo!による自動化の効果を“数字”で可視化。成果の「説明が難しい」「証明できない」という課題を解消し、RPAの正当性を示せるようになります。

04 

自動化拡大のヒントが見つかる

業務マップとロボット情報を紐づけることで、社内のどの業務が自動化できているのかが一目で分かり、次に取り組むべき業務や改善余地のある領域が自然と見えてきます。現場主導でも新しい自動化候補を発見しやすく、拡張フェーズへの移行がスムーズになります。

05 

RPAの持続的な最適化につながる

ロボットの可視化・管理・効果測定・改善の発見までを一貫してアシストし、改善サイクルが自然と回る状態をつくります。導入して終わりではなく、継続的な価値創出へとつながる“進化するRPA運用”を実現できます。

BizRobo! AI Apps の主な機能

BizRobo!の運用を支える様々な機能を備えています



ダッシュボード

BizRobo!の運用状況を、ひと目で把握。
稼働中のロボット数、削減時間、対象システム数、利用ユーザー数などを自動集計し、グラフ形式で可視化します。



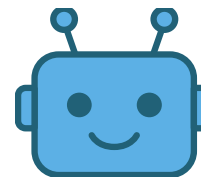
ロボットファイル解析

AIがロボットを“仕様書化”し一元管理。
ロボットファイルをAIが解析し、対象業務や利用部門、システム情報などを可視化。ロボットの仕様書代わりになり、属人化の解消・引き継ぎの円滑化にも貢献します。



業務マップ

“自動化の白地図”を描く。
部門別の業務マップとロボット情報と紐づけることでBizRobo!で自動化している業務を色分け表示。未自動化業務との対比が一目で分かり、次の一手を見つけやすくなります。



ロボット作成支援

自然言語で“ロボットのたたき”を作る。
チャット形式で作成したい業務内容を入力すると、BizRobo!ロボットのワイヤーフレームをAIが自動作成。現場主導でのアイデア出しや素案作成に活用できます。

BizRobo! AI Apps の特徴

生成AI



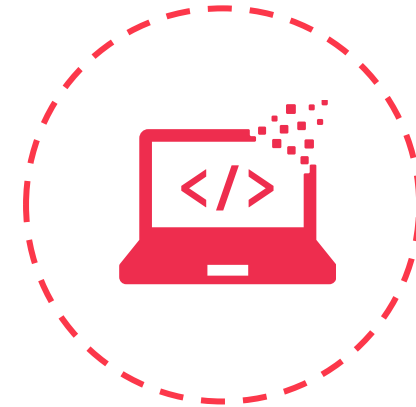
生成AI技術を用いることで、BizRobo!独自のロボットファイルを読み解き、情報を可視化。これまでのRPA管理支援とは一線を画します。

クラウド



BizRobo! AI Appsはクラウド(SaaS)型のため、インストール不要ですぐに利用開始できます。複数拠点のロボット運用にももちろん対応しています。

ノーコード



専門的なスキルがなくても使えるノーコード設計を採用。現場の担当者がすぐに操作できる直感的なユーザーインターフェースを実現しています。

機能紹介

ダッシュボード機能 (1/2)

ロボットの成果を“数字で見える化”。運用の状況が一目でわかる。

- 稼働中のロボット数や管理対象システム数、利用ユーザー数、削減時間の推移を視覚的に表示
- 社内報告や経営陣への共有に使えるため、RPAの成果を説明しやすい
- 時系列での推移も表示でき、導入後も継続的に運用できているか一目でわかる



ダッシュボード機能 (2/2)

AI Appsの利用に必要なトークン残量の確認

- AI Appsの利用に必要なトークンの現在の使用率をダッシュボード上に常に表示。
急に停止することなく上限到達前に次のアクションを検討できます。



ロボットファイル解析機能（1/2）

ロボットファイルをアップロードするだけ、AIが解析し内容を可視化。

- 自動化している業務や手順、操作対象システム、定義されている変数などをAIが自動で見える化
- ロボットの作成者でなくとも、運用担当者でなくとも、誰もが設定内容を簡単に把握できる
- 解析した内容にプラスして、利用部門や稼働ステータス、業務削減時間等、個別の情報を登録することも可能



ロボットファイル解析機能（2/2）

ロボットファイルをアップロードするだけ、AIが解析し内容を可視化。

- AIがロボットの内部で行われている処理を解析し、サマリとして日本語でまとめます。
- ロボットが連携している外部システム、ファイルなどを検出し、自動でシステム一覧に追加。
- システム一覧では同じ連携先を持つロボットを検出し、外部システムの仕様変更の影響範囲をすぐに特定することなどに活用できます。

The screenshot displays the analysis results for a robot named 'mini_checkUserAccount_kt.robot'. It includes a section for the robot's purpose, a table of target systems, and a detailed system overview table.

解析対象ロボット名
mini_checkUserAccount_kt.robot

業務の目的
このロボットは、設定情報、メール情報、kintone情報を抽出し、Excelファイルを読み込んで処理を行い、最終的にメールで結果を送信する一連の業務を行います。

操作対象システム

システム名	対象
Excelファイル	C:\Users\bizrobo\Box\02_ALL_社内robo\00_RPA_Robo\Bizrobo! mini\miniロボット使用ファイル\Excelファイル\miniアカウントチェックロボ結果出力用リスト.xlsx
kintone	https://rpa-technologies.cybozu.com/k/1511/show#record=
Kintone	
Box	
mini	

システム一覧

業務手順	システム名	システム概要	アクセスURL	追加日	関連ロボット数	アクション
▶ 設定情報	Excelファイル		SettingInfo.SettingInfoFullPath	2025-11-27	1個の関連ロボット	...
	Excelファイル		B:\Desktop\みんりょ22.xlsx	2025-07-01	1個の関連ロボット	...
	データベース		RPA262_WRK_PROCESS_TARGET	2025-11-14	1個の関連ロボット	...
	Excelファイル		設定情報一覧表	2025-07-31	2個の関連ロボット	...

ロボット一覧機能

すべてのロボットを一元管理。活用状況・偏り・重複が見えてくる。

- AIで解析したロボットの情報を一覧で表示
- 利用部門・業務やステータス、作成日等で分類表示されており、実運用の現場感を把握しやすい
- 類似したロボットや休眠ロボットの棚卸しや運用整理にも活用できる

ロボットID	プロジェクト名	ロボット名	作成日	ステータス	利用部門	利用業務（大分類）	利用業務（小分類）	業務の目的
11	-	Salesforceデータ登録ロボット	2025/04/01	運用中	-	営業	顧客情報管理	このロボットは、顧客情報をSalesfor
10	-	顧客情報更新ロボ	2025/01/08	運用中	-	総務 / 労務 / 法務	福利厚生 / 勤怠 / 労務	第一営業部で利用中の、顧客情報を登
9	-	勤怠チェック君	2025/03/11	開発中	-	総務 / 労務 / 法務	福利厚生 / 勤怠 / 労務	勤怠システム上のアラートを検知し、
8	-	出張申請データ自動通知ロボ	2025/03/25	運用中	-	総務 / 労務 / 法務	総務 / 法務	ワークフローシステムから、出張申請

業務マップ機能

“自動化の白地図”を描き、次の打ち手が見えてくる。

- 部門／業務／タスクごとの業務構造をマップ形式で表示
- ロボット情報と紐付けることで自動化済みの業務は色分けされ、自動化の全体像が見える
- 次に自動化に取り組むべき業務の候補や改善余地のある領域が発見しやすい

業務プロセス一覧

- 総務 / 労務 / 法務
 - ▼ 福利厚生 / 勤怠 / 労務
 - 福利厚生
 - 勤怠 / 労務管理
 - ▼ 総務 / 法務
 - 総務
- 経理
 - ▼ 経理 / 決算 / 税務 / 財務
 - 経理 / 決算
 - 税務
 - 財務
- 人事
 - ▼ 人事情報
 - 人事情報管理
- 営業
 - ▼ 顧客情報管理
 - 顧客管理
 - CS管理

鈴木

業務マップ

詳細業務機能

業務機能	詳細業務機能	プロセス	追加者	ロボット
勤怠管理	勤怠システム確認		鈴木 千穂	◎
勤怠管理	打刻漏れ通知		鈴木 千穂	
有休 / 代休管理	申請チェック		鈴木 千穂	◎

ロボット作成支援機能

AIとチャットで会話するだけ、ロボットの“たたき”がしてくれる。

- 業務内容を自然言語で入力するだけでロボットファイルのワイヤーフレームを自動作成
- 利用頻度の高い人気のテンプレートを基に作成することも可能

*現在、作成できる業務やロボットの種類は一部のみとなります。
今後さらなる精度向上や機能強化を予定しています。

The screenshot displays the BizRobo! AI Apps interface. At the top, there is a header with the BizRobo! AI Apps logo and a 'Logout' button. The main content area features a chat window with the heading 'ロボットで自動化したい業務を教えてください' (Tell me the business you want to automate with a robot). Below the chat input, there are two buttons: 'ロボットのアイデアを作成する' (Create robot idea) and 'AIと相談しながら作成する' (Create while consulting with AI). Underneath, a section titled '以下の人気テンプレートからも作成できます' (You can also create from the following popular templates) lists several pre-made robot templates with their respective categories and descriptions:

Category	Template Name	Description	Action
Web情報取得	株式市場出来高データ自動収集・CSV出力	このロボットは、日本の株式市場の出来高データを定期的に収集し、CSVファイルとして保存するために使用できます。これにより、市場動向の分析や報告書の作成などに活用できるデータセットを自動的に生成することができます。	Web情報取得
ファイル操作	設定情報に基づくファイル出力・メール自動送信	このロボットは、設定情報をExcelファイルから読み取り、CSVファイルを作成し、そのファイルを添付ファイルとしてメール送信するものです。	ファイル操作
Excel操作	営業日数自動計算・Excel更新	このロボットは、指定された期間の営業日数を計算し、Excelファイルに結果を記録するものです。	Excel操作
Excel操作	日付自動計算Excelファイル更新	このロボットは、Excelファイルの日付データを処理し、指定された月数を加算した新しい日付を計算するものです。	Excel操作

各機能の活用シーンと対象ユーザー

機能	活用シーン	対象ユーザー
運用支援機能		
ロボット解析	ロボットの開発～運用の様々な場面。 ロボット内でどんな処理が行われているかを大まかに確認したいとき。	ロボット開発者 管理者
業務マップ	これから自動化を推進していく場面。 業務を整理することと、自動化可能な領域の特定をする。 自動化済みのタスクと未実施のタスクの管理もできる。	管理者
ダッシュボード	AI Appsの利用状況全般の確認。 業務改善のROI測定、社内の業務自動化の普及状況確認など。	ロボット開発者 管理者
開発支援機能		
ロボット作成支援機能	これからロボットの開発、運用を始めるとき。 業務の内容は知っているけど、 ロボットをどう作れば良いのかよく知らないとき。	ロボット開発者 特に開発初心者～中級者

よくあるご質問

Q. アップロードしたロボットファイルに含まれる情報は、AIの学習に利用されますか？

A. お客様のデータがAIの学習に使用されることはありません。
BizRobo! AI Apps では、アップロードされたロボットファイルはあくまでお客様環境内での解析・可視化のために利用され、LLM（大規模言語モデル）やAIモデルの学習には一切使用されないポリシーを徹底しています。また、データはお客様専用領域で適切に管理され、他社と共有されることもありません。

料金プラン

BizRobo! AI Apps の利用料金

区分	内容	価格（税抜）
初期費用	なし	
月額利用料	<ul style="list-style-type: none"> ・システム利用料 ・2,000万トークン付与 	30,000円/月
トークン追加	<ul style="list-style-type: none"> ・2,000万トークン追加 	30,000円/回
利用目安	<p>2,000万トークンで以下の処理が可能です</p> <ul style="list-style-type: none"> ・ ロボット作成支援：約100本 ・ ロボット解析：約1,200回 <p>※トークンは共通で消費されます（例：作成50本＋解析600回 など組み合わせて利用可能）</p>	
ご利用条件	<ul style="list-style-type: none"> ● BizRobo!シリーズ（Basic/mini/Liteなど）をご契約中のお客様が対象 ● 最低契約期間：原則1年間 ● 1契約あたりの利用ユーザー数：制限なし ● トークンは付与から1か月間利用可能（繰り越し不可） 	

有償トライアル | 上記と同内容で1か月のトライアル利用が可能

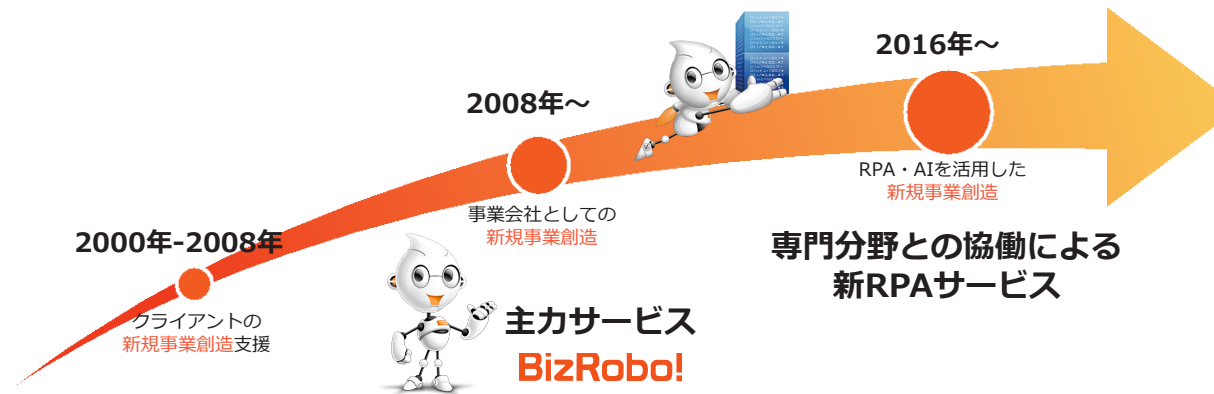
BizRobo! AI Apps の

詳細機能やデモのご希望・導入のご相談は
弊社営業担当へご連絡、もしくは下記フォームより
お気軽にお問い合わせください：

<https://rpa-technologies.com/inquiry/contact>

会社概要

会社名	オープン株式会社
持ち株会社	オープングループ株式会社【東証プライム：6572】
設立	2013年7月
代表者	代表取締役執行役員社長 石井 岳之
所在地	東京都港区西新橋3-3-1 KDX西新橋ビル 3階
事業内容	スマートロボット（RPA、AI）を活用した情報処理サービス、コンサルタント事業 スマートロボット（RPA、AI）を活用したアウトソーシング事業 スマートロボット（RPA、AI）を活用したデジタルマーケティング、オンライン広告事業



楽しい時代に進化する
BizRobo!